

お得な情報盛りだくさん!

# 「神電けんぽ」をチェックしましょう

※掲載内容は随時更新されます。



当健保組合では、みなさまへの情報提供のために、スマホやPCからご利用可能なホームページを公開しており、健康保険のしくみや給付の内容、健康づくりにお役立ていただくためのさまざまな情報をご覧になれます。各種の申請用紙も掲載していますので、必要なときに手軽にダウンロードしてご利用ください。

各種申請用紙のダウンロードはこちらから

「扶養家族に関する手続き」「出産したとき」など、キーワードをもとに知りたい情報を検索できます

最新のお知らせがここに掲載されています

見逃した本紙のバックナンバーはこちらで閲覧

恒例事業の「ヘルシーウォーキング大会」特設ページです

グループ参加もOK!

<https://www.sindenkenpo.or.jp>

スマートフォンからもアクセスできます!



神電けんぽ 検索



お知らせ

健保連神奈川連合会の2026年度100キロウォークの開催可否等の情報は同連合会ホームページでご確認ください。

<https://kenpo-kanagawa.or.jp/general/>



神電けんぽ 第240号

令和8年4月発行

編集兼発行/神奈川県電子電気機器健康保険組合

〒220-0002 横浜市西区南軽井沢11-1

☎ 045-320-1188 FAX 045-320-0011

神奈川県電子電気機器健康保険組合

# 神電けんぽ

題字は堀之内初代理事長揮毫

No. 240 2026 春号



大岡川 (神奈川県)

## 主な掲載項目

令和8年度予算と事業計画	2
子ども・子育て支援金制度	4
令和8年度保健事業一覧	5
契約保養&スポーツ施設のご案内	6
特定健康診査のご案内	11
人間ドック等契約健診機関のご案内	12
事務局だより	14
ホームページのご案内 ほか	16

## DATA

(2026年2月末日現在)

被保険者数	22,605人
平均年齢	45.55歳
被扶養者数	14,291人
扶養率	0.63
平均標準報酬月額	420,107円
事業所数	181
健康保険料率	92/1000 (一般保険料率+調整保険料率)
介護保険料率	17/1000
子ども・子育て支援金率	2.3/1000 (2026年4月分より)

神電健保のホームページ <https://www.sindenkenpo.or.jp>

ご家庭に持ち帰ってみなさんでご覧ください。本紙はスマートフォンからもご覧になれます



令和8年度事業計画と予算が決まりました

# 予算総額 137億583万円

経常収支差引で  
7億1,636万円の赤字見込み

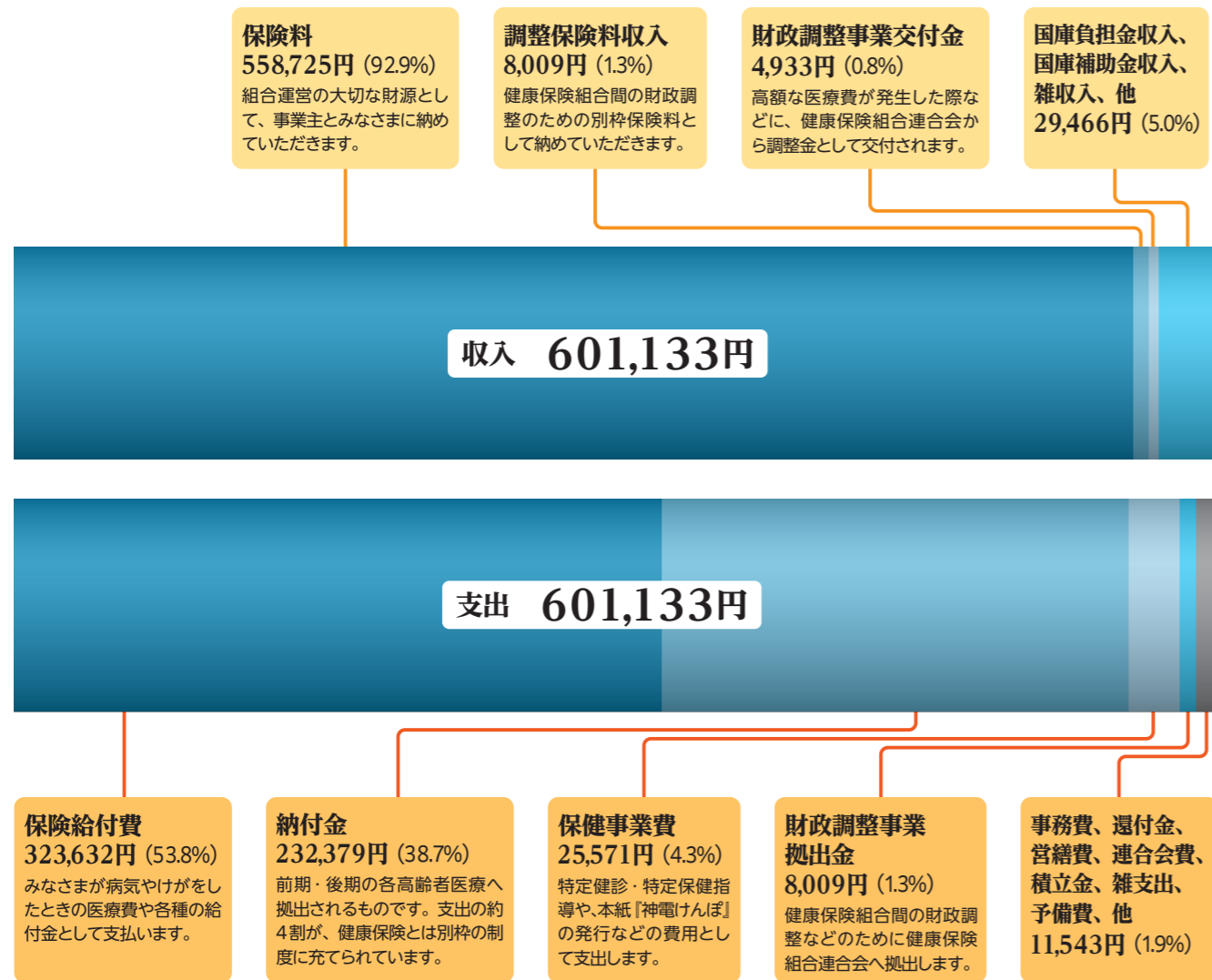
去る2月20日に開催された組合会において、  
令和8年度の事業計画と予算が可決、承認されました。  
その概要についてお知らせします。

※本文中の金額は千円単位を四捨五入しています。  
※端数処理により、合計が合わない箇所があります。



▲組合会の模様

## みなさま1人当たりで見える予算（健康保険）



### 医療の高度化・高額化が財政に影響

健康保険組合の事業運営にあたっては、現役世代が減少並びに高齢者医療費の増加が重なる、いわゆる2025年問題は終息しておらず、今後とも高齢者医療への拠出金及び医療の高度化・高額化に伴う医療費の負担増等が懸念され、昨今示された診療報酬の大幅改定も踏まえて、さらに厳しい事業・財政運営が強いられるものと見込まれます。

そのような状況下で、令和8年度には「子ども・子育て支援金制度」の施行に伴う新たな事務処理がはじまり、また、高額療養費の上限額の見直しや出産費用の保険適用などの医療保険制度改革に基づく事務処理の構築にも取り組むことが想定されますが、事業主と連携・協力のうえ、加入員の健康増進と疾病予防に取り組み、医療費の抑制と効率的な組合経営に努めてまいります。

## 令和8年度予算 健康維持・増進のために保健事業のご活用をお願いします

▶保健事業の内容は5ページへ！

### 収入支出予算概要表（健康保険分）

収入	科目	予算額
(単位：千円)	保険料	12,738,940
	国庫負担金収入・他	6,528
	調整保険料収入	182,601
	繰越金	115
	繰入金	650,000
	国庫補助金収入	861
	特定健康診査等事業収入	1
	出産育児交付金	5,701
	財政調整事業交付金	112,464
	雑収入	8,513
	子ども勘定受入	115
	<b>合計</b>	<b>13,705,839</b>
<b>経常収入合計 (A)</b>		<b>12,760,269</b>

支出	科目	予算額
(単位：千円)	事務費	196,432
	保険給付費	7,378,800
	法定給付費	7,275,514
	付加給付費	103,286
	納付金	5,298,230
	前期高齢者納付金	2,141,714
	後期高齢者支援金	3,156,513
	病床転換支援金	2
	流行初期医療確保拠出金	1
	保健事業費	583,027
	還付金	765
	営繕費	8,329
	財政調整事業拠出金	182,601
	連合会費	7,388
	積立金	10,000
	雑支出	2,002
	子ども勘定繰入	115
	予備費	38,150
	<b>合計</b>	<b>13,705,839</b>
<b>経常支出合計 (B)</b>		<b>13,476,628</b>

経常収支差引額 (A) - (B) ▲716,359千円

令和8年度の当健保組合の予算は総額137億583万円となり、前年度比では9億9,220万円の増となります。

収入の大部分はみなさまと事業主から納めていただく保険料です。令和8年度は被保険者数を前年度比200名減の2万2,800名、標準報酬月額および標準賞与額は前年度より増加した額を想定し、127億3,894万円を見込んでいます。

支出面では、医療費の支払いや給付金などにあてられる保険給付費に前年度比11億8,380万円増の73億7,880万円、後期高齢者支援金・前期高齢者納付金などの納付金には同比5億2,935万円増の52億9,823万円を見込んでいます。保険給付費と納付金の合計は126億7,703万円で、保険料の約100%に相当することになります。

また、保健事業は同比1,147万円増の5億8,303万円を確保しました。被保険者・被扶養者のみなさまには健康の維持と増進のために積極的にご活用くださいますようお願いいたします。本紙では各種保健事業のご紹介を各ページに掲載しておりますので、ぜひともご家庭でご覧になり、健康管理の一助にお役立てください。

なお、介護保険については、令和8年度に見込まれる当健保組合の介護納付金が17億4,699万円であり、これをもとに算出した介護保険料率は前年度据え置きとなる千分の17となりました。

### 収入支出予算概要表（介護保険分）

収入	科目	予算額
(単位：千円)	介護保険収入	1,685,367
	繰入金	70,000
	雑収入	62
	<b>合計</b>	<b>1,755,429</b>
支出	科目	予算額
(単位：千円)	介護納付金	1,746,988
	介護保険料還付金	350
	積立金	1
	雑支出	1
	予備費	8,089
	<b>合計</b>	<b>1,755,429</b>

※介護保険については保険料の徴収業務のみ担当しております。

# 子ども・子育て支援金制度

この制度は、国が少子化対策として掲げる、こども未来戦略「加速化プラン」を実現するための財源を確保する制度です。健康保険などの医療保険制度に加入している被保険者と事業主が費用を負担し、子どもや子育て世帯を社会全体で支えることを目的としています。



## 子ども・子育て支援金加算イメージ

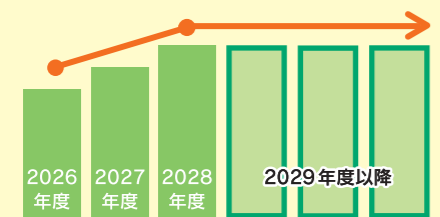
健康保険組合は、子ども・子育て支援金の代行徴収機関を担います。



※健康保険に加入しているすべての被保険者（特例退職・任意継続を含む）が対象となります。年齢や性別、子どもの有無、海外赴任等とは関係ありません。ただし、産休中や育休中の被保険者は免除されます。

## 支援金の額について

〈支援金率・支援金の負担イメージ〉



標準報酬月額 × 支援金率※ = 毎月の支援金額

〈労使折半の場合〉

2026年度は、標準報酬月額30万円なら月345円、50万円なら月575円になる見込みです。

※支援金率は、2026年度から0.23%ではじまり、2028年度には0.4%程度に段階的に引き上げられる見込みです。ただし、国が2028年度分支援納付金の最大規模を決めているため、右肩上がりで増えることはありません。

## 支援金のおもな使いみち

<p><b>児童手当の拡充</b></p> <ul style="list-style-type: none"> <li>所得に関係なく支給</li> <li>高校生の年代まで支給期間を延長</li> <li>第3子以降は1人当たり3万円に増額</li> <li>年6回（偶数月）に支給回数を増加</li> </ul>	<p><b>妊娠・出産時の支援給付</b></p> <p>妊娠届出時に5万円が支給され、妊娠後期以降にも妊娠している子どもの人数×5万円が支給されます。 ※原則10万円相当の経済的支援が受けられます。</p>
<p><b>出生後休業支援給付</b></p> <p>子の出生直後の一定期間内に両親ともに14日以上育児休業を取得した場合、最大28日間、手取りの10割相当が支給されます。</p>	<p><b>育児時短就業給付</b></p> <p>2歳未満の子を養育するために時短勤務を選択した場合、時短勤務時の賃金の原則10%が支給されます。</p>
<p><b>こども誰でも通園制度</b></p> <p>0歳6カ月から満3歳未満のこどもが月10時間まで、時間単位等で柔軟に保育所等を利用できる仕組みの創設。</p>	<p><b>国民年金保険料免除措置</b></p> <p>自営業やフリーランス等の国民年金第1号被保険者について、その子が1歳になるまでの期間の国民年金保険料を免除。</p>

詳しくは

こども家庭庁のホームページをご覧ください

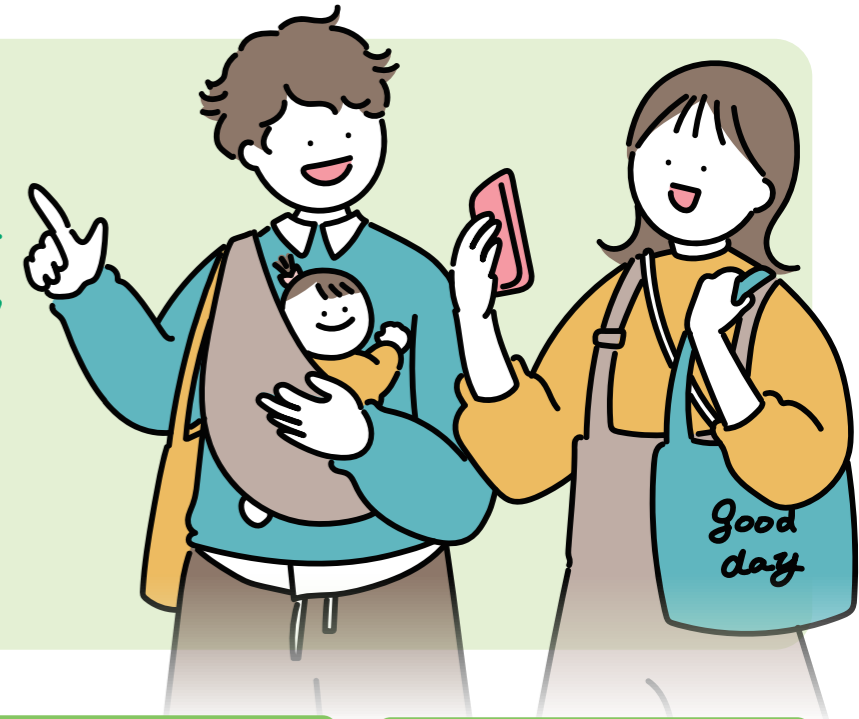
<https://www.cfa.go.jp/policies/kodomokosodatashienkin>



各種事業をご活用ください

## 令和8年度 保健事業一覧

当健保組合では、今年度もさまざまな事業を実施します（主なものをご紹介します）。ご家族みなさままでご活用ください。



### 健康づくり のPRのために

- 1 機関紙『神電けんぼ』の発行（年4回、被保険者に配付）
- 2 医療費通知の発行（年4回、被保険者に配付）
- 3 健康者表彰（健康優良者に記念品贈呈）
- 4 各種参考図書・パンフレット・制度改正通知等の配付（随時）
- 5 ホームページによる広報の充実（年間）
- 6 事業所別収支状況表、その他参考資料の作成・送付（随時）
- 7 健康保険新聞『すこやか健保』・ポスター等の配付（随時、各事業所に）
- 8 赤ちゃんが生まれたご家庭に育児図書を配付
- 9 事業所事務担当者の講習会および健康管理委員研修会の開催（随時）
- 10 健保連の共同事業への参加

### 心身のリフレッシュ のために

- 1 プール割引利用（7月～8月）
- 2 箱根小涌園ユネッサン・元湯 森の湯割引利用
- 3 東京ディズニーランド®・東京ディズニーシー®割引利用
- 4 横浜・八景島シーパラダイス割引利用
- 5 万葉倶楽部割引利用
- 6 スポーツクラブ ルネサンスとの法人契約

### 病気予防 のために

- 1 ヘルシーウォーキング大会の実施（被保険者および20歳以上の被扶養者を対象 9月～11月）
- 2 特定健康診査・特定保健指導計画に基づく目標達成に努める
- 3 特定健康診査の補助（40歳以上の被保険者・被扶養者を対象に年度内1回補助）
- 4 健康診査の補助（被保険者・20歳以上の被扶養者を対象に年度内1回補助）
- 5 婦人健康診査の補助（被保険者・被扶養者を対象に年度内1回補助）
- 6 人間ドックの補助（35歳以上の被保険者・被扶養者を対象に年度内1回補助）
- 7 歯科健診の補助（被保険者・被扶養者を対象に年度内1回補助）
- 8 インフルエンザ予防接種の補助（被保険者・被扶養者を対象に年度内限度額まで補助）
- 9 常備薬あっせん補助（10月予定）



神電けんぼ  
ヘルシーウォーキング大会  
イメージキャラクター  
「カモメン」

# 契約保養 & スポーツ施設のご案内

みなさまの健康の保持増進および保養のために、各種施設と契約しております。お得な契約料金で利用できますので、ぜひご活用ください！

\*営業日等に変更の可能性がございますので、お出かけ前に直接ご確認ください。



## 横浜・八景島シーパラダイス

神奈川県横浜市金沢区八景島 ☎045-788-8888 (テレフォンインフォメーション)  
ホームページ <https://www.seaparadise.co.jp>

### 利用方法

- 当健保組合発行の「施設割引利用券」をお使いください。
- 利用できるのは、当健保組合の被保険者および被扶養者に限ります。3歳以下は入場無料のため、施設割引利用券は不要となります。
- 施設割引利用券は、1枚につき1名に限り有効です。
- 使用時は施設割引利用券の所定の欄に事業所名を記入し、チケット販売窓口へ提出してください。

### 利用料金表 (2026年4月1日~2027年3月31日)

#### アクアリゾートバス (水族館4施設バス)

券種	一般料金	窓口料金
大人・高校生	3,500円	2,150円
小・中学生	2,200円	980円
幼児(4歳以上)	1,200円	80円
シニア(65歳以上)	3,000円	1,700円



#### ワンデーバス (アクアリゾートバス+プレジャーランドバス)

券種	一般料金	窓口料金
大人・高校生	5,700円	4,310円
小・中学生	4,100円	2,870円
幼児(4歳以上)	2,400円	1,340円
シニア(65歳以上)	4,100円	2,870円

見本

## 箱根小涌園ユネッサン・元湯 森の湯

神奈川県足柄下郡箱根町二ノ平1297 ☎0460-82-4126  
ホームページ <https://www.yunessun.com>



### 利用方法

- 当健保組合発行の「施設入場割引券」をお使いください。
- 利用できるのは、当健保組合の被保険者および被扶養者に限ります。2歳以下は入場無料のため、施設入場割引券は不要となります。
- 施設入場割引券は、1枚につき1名に限り有効です。
- 使用時は施設入場割引券の所定の欄に事業所名を記入し、チケット販売窓口へ提出してください。

### 利用料金表 (2026年4月1日~2027年3月31日)

施設	大人 (中学生以上)		子ども (3歳~小学生)	
	一般料金	窓口料金	一般料金	窓口料金
ユネッサン (水着エリア)	2,500 ~ 3,000円	1,700 ~ 2,200円	1,400 ~ 1,700円	600 ~ 900円
元湯 森の湯 (裸エリア)	1,500 ~ 1,800円	700 ~ 1,000円	1,000 ~ 1,200円	200 ~ 400円
パスポート (両施設利用)	3,500 ~ 4,000円	2,300 ~ 2,800円	1,800 ~ 2,000円	600 ~ 800円



## 「万葉倶楽部」

ホームページ <https://www.manyo.co.jp/>

### 利用方法

- 当健保組合発行の「施設入場割引券」をお使いください。
- 利用できるのは、当健保組合の被保険者および被扶養者に限ります。2歳以下は入場無料のため、施設入場割引券は不要となります。
- 施設入場割引券は、1枚につき1名に限り有効です。
- 使用時は施設入場割引券の所定の欄に事業所名を記入し、フロントへ提出してください。

### 利用料金表 (2026年4月1日~2027年3月31日)

例：横浜みなとみらい 万葉倶楽部

券種	通常料金	窓口料金
大人 (中学生以上)	3,500円	2,200円
小学生	1,800円	1,100円
幼児 (3歳から未就学児)	1,200円	700円

※大人は別途入湯税100円が必要です。(小学生以下非課税)

### 利用可能施設

東京・湯河原温泉	万葉の湯 (町田館)
小田原お堀端	万葉の湯 (小田原館)
はだの万葉倶楽部	(はだの館)
沼津・湯河原温泉	万葉の湯 (沼津館)
横浜みなとみらい	万葉倶楽部 (横浜館)
神戸ハーバーランド温泉	万葉倶楽部 (神戸館)
京都 竹の郷温泉	万葉の湯 (京都館)
北海道ふとみ銘泉	万葉の湯 (ふとみ館)
旭川高砂台	万葉の湯 (旭川館)

※なお、利用される館によって料金等が異なります。詳しくは、右記二次元コードでご確認ください。▶



見本

TOKYO Disney RESORT Corporate Program

# お得にパークを楽しもう!

東京ディズニーリゾート・コーポレートプログラム

## 東京ディズニーリゾート・コーポレートプログラム利用券

東京ディズニーランド®/東京ディズニーシー®のパークチケットの購入時にご利用いただける利用券です。

**コーポレート利用券のご使用**  
(パークチケットの購入)により、  
**1,500円を健保組合が補助**します

**対象者** 当健保組合の被保険者および被扶養者  
※3歳以下のお子様は入場無料のため交付対象外です。

**交付枚数** 年度内 (4/1~3/31) 1人につき1枚

**受付期間** 利用日の3カ月~10日前

**申込方法** 申込書に必要事項を記入し、郵送またはFAXで当健保組合にお申し込みください。申込書は当健保組合ホームページよりプリントアウトできます。

**申込先** 〒220-0002 横浜市西区南青井11-1  
神奈川県電子電気機器健康保険組合 FAX 045-320-0011

詳しくはこちら

お問い合わせはこちら <https://www.tokyodisneyresort.jp/info.html>

※写真・イラストはイメージです。 © Disney © Disney/Pixar

## 東京ディズニーリゾート®・オフィシャルホテル ホテルオークラ東京ベイ

ホームページ <https://www.okuratokyobay.net>

優待スペシャルプランにて  
お得に宿泊できます

ホームページにてID・PWを入力しお申し込みください

ID : 2026okura

PW : 2026stay



料金等、詳細については、当健保組合ホームページ

(1健康づくり)→(2宿泊施設)→(3ホテルオークラ東京ベイ)をご覧ください。



宿泊予約 : 047-355-3344 お問い合わせの際は「神奈川県電子電気機器健康保険組合」をお伝えください。

SEIBU PRINCE HOTELS & RESORTS

# 西武プリンスホテルズ&リゾート

ホームページ <https://www.princehotels.co.jp/keiyaku>



軽井沢プリンスホテルウエスト



箱根仙石原プリンスホテル

## ご優待プラン

専用Webサイトにてお得な情報をご覧ください。

ユーザー名 : prkeiyaku

パスワード : prkeiyaku3013

※2026年10月からパスワードが「prkeiyaku3010」に変更となります。

## お問い合わせ

西武プリンスホテルズ&リゾート予約センター

0120-33-8686



※ご利用になれない場合については  
03-6741-9155

●ご予約の際は、契約企業名(神奈川県電子電気機器健康保険組合)、ご利用施設、ご利用日、ご利用人数を確認のうえ、お電話ください。



だから、仕事もうまくいく。 RENAISSANCE

# ルネサンスなら続く。

法人会員ならお得に通える! ジム・スタジオ・サウナ浴施設を全国使えてこの価格!

4か月ずーっとおトク! **ジム・サウナ おためし会員月々¥5,500**

春の入会応援キャンペーン! 4/1(水)~5/31(日) **キャンペーン 詳細はコチラ**

※上記入会特典は、8ヵ月以上月額定プランにご在籍の方に限り(都度払い会員は対象外)。※月途中からご入会の場合、初月分の月会費は「選別リ」し、次月分の月会費を入会特典に充当いたします。※オプションサービスの無料期間終了後は通常月会費に自動移行となります。解約をご希望される場合はフロントにてお手続きください。※会員プランは、月ごとに変更可(変更手数料なし)※フィットネス個人会員からコーポレート会員へ変更の方は対象外。※表示価格は全て税込価格となります。※法人との契約により価格等が変更となる可能性があります。【ご利用開始条件】●最長4ヵ月、新規ご入会者様限定の会員プランで、8ヵ月以上月額定プランで在籍していただける方に限ります。●過去6ヵ月以内に在籍していた方は対象外になります。●ご利用期間終了後はご入会時に選択された会員種別に変更となります。(後から種別変更も可能)会員プランについては料金ページでご確認ください。 ※2025/12/11時点 2026春\_840010861358

ジム・サウナ おためし会員

契約保養施設のご案内  
法人会員制倶楽部 ラフォーレ倶楽部

利用対象者 神奈川県電子電気機器健康保険組合へご加入の方  
(同行者も会員料金でご利用いただけます。)



## 外資系ブランド「マリオットホテル」を含む契約対象施設を お得な会員料金でご利用いただけます。

皆様の健康増進にどうぞご利用ください。

1 宮城 ウエスティンホテル仙台 優待ホテル	2 栃木 ホテルラフォーレ那須 優待ホテル	3 千葉 千葉松尾ゴルフクラブ 優待ゴルフ場	4 東京 コートヤード・バイ・マリオット 東京ステーション 優待ホテル	4 東京 東京マリオットホテル 優待ホテル	5 神奈川 ラフォーレ箱根強羅 湯の楼
6 神奈川 強羅環翠楼 優待ホテル	7 長野 コートヤード・バイ・マリオット 白馬 優待ホテル	8 長野 軽井沢マリオットホテル 優待ホテル	8 長野 万平ホテル 優待ホテル	9 山梨 富士マリオットホテル 山中湖 優待ホテル	10 静岡 ラフォーレ伊東温泉 湯の庭 優待ホテル
11 静岡 伊豆マリオットホテル 修善寺 優待ホテル	11 静岡 ホテルラフォーレ修善寺 カントリークラブ 優待ホテル	11 静岡 ラフォーレ修善寺& カントリークラブ 優待ホテル	12 滋賀 琵琶湖マリオットホテル 優待ホテル	13 京都 料理旅館 花楽 優待ホテル	
14 大阪 コートヤード・バイ・マリオット 新大阪ステーション 優待ホテル	15 和歌山 南紀白浜マリオットホテル 優待ホテル	16 長崎 ホテルインディゴ長崎 グラバーストリート 優待ホテル	17 沖縄 シェラトン沖縄 サンマリーナリゾート 優待ホテル		

【料金例】5月に軽井沢マリオットホテルへご宿泊の場合  
素泊まり/スーペリアルーム泊  
1室2名利用時 1名あたり(消費税・サービス料込、入湯税別) 一般料金 18,050~48,255円

会員料金 **9,000~17,000円** ※2026.2時点

### ご予約方法

ご予約は、4ヶ月前の月の1日 9:00から。(トップシーズンは受付開始日が異なります。)

step 1 WEBサイトにて予約 ※お電話での予約受付は、2025年11月30日にて終了いたしました。

ラフォーレ倶楽部WEBサイトへアクセス  
[www.laforet.co.jp/sinden/](http://www.laforet.co.jp/sinden/)  
「宿泊予約」より、ご希望のホテル・ご利用日などを選択して宿泊プランを検索し、ご予約ください。

[法人会員No.] 20040  
[法人パスワード] 20040cc

step 2 利用当日  
フロントにて予約代表者の「健康保険の資格証明(確認)書等」をご提示ください。ホテルでのご精算となります。

アプリ限定のスタンプ・クーポン配信中!

全国のホテル・ゴルフ場をかたん予約さらにお得に利用したい方に  
ラフォーレ倶楽部公式アプリ  
森トラストホテルズアプリ

インストール無料  
詳しくはこちら

キャンペーンやタイムセールの最新情報をお知らせ

2026年1月誕生!  
情報をいち早くキャッチしたい方に  
ラフォーレ倶楽部  
LINE公式アカウント

友だち追加はこちら

※記載の料金は、定員利用時1名様あたりの料金で、消費税・サービス料を含む総額表記です。別途、入湯税およびホテルにより宿泊税を申し受けます。※マリオットブランドホテルはMarriott Bonvoy™、ホテルインディゴ長崎グラバーストリートはIHG One Rewards®会員特典の対象外となります。※掲載の画像はイメージです。※記載の内容は2026年2月時点の情報となります。

## 主にご家庭の奥さまが対象です

# 40歳以上75歳未満の被扶養者の方へ 特定健康診査のご案内

年に一度の  
定期的な受診を  
おすすめします



ご家族の方にも年に一度健診を受けていただくため、当健保組合では今年度も「受診券」を発行します。

### 受診までの流れ

#### 受診券が自宅に届く

▼受診券見本

特定健康診査受診券		注意事項	
受診券整理番号	00000000001	1.	この券の交付を受けたときは、すぐに、下記の住所欄にご自宅の住所を記載してください。(特定健康診査受診結果等の送付に用います。)
受診者の氏名	カナガワ タロウ	2.	特定健康診査を受診するときは、この券と被保険者証を窓口に出してください。どちらか一方だけでは受診できません。
性別	男	3.	特定健康診査はこの券に記載してある有効期限内に受診してください。
生年月日	昭和●●年●●月●●日	4.	特定健康診査受診結果は、受診者本人に対して通知するとともに、保険者において保存し、必要に応じて、保険指導等に活用しますので、ご了承の上、受診願います。
有効期限	●●●●年●●月●●日	5.	健康結果のデータファイルは、決済代行機関で点検されることがある他、国への実施結果報告として匿名化され、部分的に提出されますので、ご了承の上、受診願います。
健診内容	・特定健康診査	6.	被保険者の資格がなくなったときは、5日以内にこの券を保険者に返してください。
窓口での自己負担	特定健診(基本部分)	7.	不正にこの券を使用した者は、刑法により罰則として徴収の処分を受けます。
	特定健診(詳細部分)	8.	この券の住所欄に変更があった場合は、すぐに保険者に差し出して訂正をお願いします。
住所			
保険者所在地	神奈川県横浜市西区南青井		
保険者電話番号	045-320-1188		
保険者番号・名称	神奈川県電子電気機器健康保険組合		
支払代行機関番号	94899010		
支払代行機関名	支払基金		

見本

### 特定健康診査項目

- 1 質問票 (服薬・喫煙歴等)
- 2 身体計測 (身長・体重・BMI・腹囲)
- 3 理学的所見 (診察)
- 4 血圧測定
- 5 検尿
- 6 血液検査 \* 脂質検査  
中性脂肪・HDLコレステロール・LDLコレステロール  
またはNon-HDLコレステロール
- \* 血糖  
①空腹時血糖(または随時血糖)  
②HbA1c (①②どちらか実施)
- \* 肝機能  
AST(GOT)・ALT(GPT)・γ-GT(γ-GTP)

補助額は  
**6,000円**  
です

### 特定保健指導のご案内

今年度も、生活習慣の改善にフォローが必要な方を対象とした「動機付け支援」、「積極的支援」を実施します。該当された方はご協力をお願いします。

### 事業所事務担当者のみなさまへお願い

特定健康診査のデータは、保健指導実施のために必要となりますので、健診実施後は必ず健診機関からの結果データを組合に提供されるようご協力をお願いします。なお、XMLデータ作成にかかる費用は、「データ提供料」として当健保組合に請求してください。

### 当健保組合のホームページで実施機関を検索

<https://www.sindenkenpo.or.jp>

A 契約料金は一律7,150円 B 契約料金は実施機関により異なります  
※ホームページをご覧にならない方は当健保組合までお問い合わせください。

### 実施機関へ直接申し込む

「受診券で特定健診を受けたい」と予約申し込み

### 受診当日、「受診券」と「マイナ保険証」等を持参する

※健診費用と、補助額6,000円との差額分を窓口でご負担ください。

# 人間ドック等 契約健診機関のご案内

## 補助の対象となる種目と補助額

- ① 人間ドック ...30,000円
- ② 脳ドック .....15,000円
- ③ 婦人健診 乳がん検査 .....5,000円 子宮がん検査 .....5,000円

利用料実費額が補助額未満のときは、実費額（税込）を補助します。

## 人間ドック等契約健診機関一覧

- 契約料金・健診項目等の詳細は、当健保組合ホームページに掲載しております。
- 新型コロナウイルス感染症の影響により、健診業務の休止や検査項目を変更している健診機関がございます。詳しくは、健診機関へお問い合わせください。

都道府県	健診機関名	所在地	電話番号	人間ドック 日帰り	一泊	脳 ドック	乳がん 検査	子宮がん 検査
神奈川県	1 横浜石心会病院	横浜市鶴見区豊岡町	045-581-6791	○		○	○	○
	2 相和会 横浜総合健診センター	横浜市神奈川区金港町	045-461-1230	○		○	○	○
	3 総合健診センターヘルチェック 横浜東口センター	横浜市神奈川区金港町	0570-012-489	○		○	○	○
	4 総合健診センターヘルチェック 横浜西口センター	横浜市西区北幸	0570-012-489	○		○	○	○
	5 総合健診センターヘルチェック レディース横浜	横浜市西区北幸	0570-012-489	○		○	○	○
	6 総合健診センターヘルチェック 横濱ゲートタワー	横浜市西区高島	0570-012-489	○		○	○	○
	7 総合健診センターヘルチェック ファーストプレイス横浜	横浜市西区高島	0570-012-489	○		○	○	○
	8 コンフォート横浜健診センター	横浜市西区平沼	045-313-8080	○		○	○	○
	9 アムスランドマーククリニック	横浜市西区みなとみらい	045-222-5588	○	○		○	○
	10 相和会 みなとみらいメディカルスクエア	横浜市西区みなとみらい	045-228-2000	○		○	○	○
	11 横浜リーフみなとみらい健診クリニック	横浜市西区みなとみらい	045-651-1572	○		○	○	○
	12 優和会 湘南健診クリニック ココットさくら館	横浜市中区桜木町	0120-954-223	○		○	○	○
	13 神奈川県予防医学協会	横浜市西区みなとみらい(所在地変更)	045-323-9980	○		○	○	○
	14 神奈川県結核予防会 かながわクリニック	横浜市中区元浜町	045-201-8521	○		○	○	○
	15 横浜中央病院	横浜市中区山下町	045-681-9540	○		○	○	○
	16 横浜保土ヶ谷中央病院	横浜市保土ヶ谷区釜台町	045-331-1251	○	○	○	○	○
	17 神奈川県労働衛生福祉協会	横浜市保土ヶ谷区天王町	045-333-8711	○		○	○	○
	18 京浜健診クリニック	横浜市金沢区柳町	045-782-3222	○		○	○	○
19 横浜労災病院	横浜市港北区小机町	045-474-8533	○	○	○	○	○	
20 新横浜メディカルサテライト健診センター	横浜市港北区新横浜	045-471-3855	○		○	○	○	
21 戸塚共立メディカルサテライト健診センター	横浜市戸塚区戸塚町	0120-733-153	○		○	○	○	
22 平成横浜病院	横浜市戸塚区戸塚町	045-860-1888	○		○	○	○	
23 清水橋クリニック	横浜市港南区日野中央	045-847-5533	○		○	○	○	
24 横浜新緑総合病院	横浜市緑区十日市場町	045-984-3003	○		○	○	○	
25 日本鋼管病院 ドック・健診センター	川崎市川崎区鋼管通	044-333-6674	○		○	○	○	
26 AOI国際病院	川崎市川崎区田町	044-277-5762	○		○	○	○	
27 総合健診センターヘルチェック 川崎センター	川崎市川崎区日進町	0570-012-489	○		○	○	○	
28 アルファメディック・クリニック	川崎市幸区堀川町	044-511-6116	○	○	○	○	○	
29 関東労災病院 健康管理センター	川崎市中原区木月住吉町	044-434-6333	○		○	○	○	
30 高津中央クリニック	川崎市高津区溝口	044-822-1278	○		○	○	○	
31 京浜保健衛生協会	川崎市高津区上作延	044-330-4565	○		○	○	○	
32 KSPクリニック 溝の口健康管理センター	川崎市高津区坂戸	03-3713-5800	○		○	○	○	
33 新百合ヶ丘総合病院	川崎市麻生区古沢都古	0120-700-098	○		○	○	○	
34 神奈川県厚生農業協同組合連合会 JA健康管理センターさがみはら	相模原市緑区橋本	046-229-3731	○	○	○	○	○	
35 相模野病院 健康管理センター	相模原市中央区淵野辺	042-751-1265	○	○	○	○	○	
36 相和会 健診ステーションさがみはら	相模原市南区古淵	042-753-3301	○		○	○	○	
37 ヘルス・サイエンス・センター	相模原市南区相模大野	042-740-6200	○	○	○	○	○	
38 森下記念病院	相模原市南区東林間	042-742-5222	○		○	○	○	
39 優和会 湘南健診クリニック 湘南健康管理センター	横須賀市追浜東町	046-867-2876	○		○	○	○	
40 佐々木研究所附属 湘南健診センター	平塚市宝町	0463-21-3811	○		○	○	○	
41 望星平塚クリニック	平塚市代官町	0463-24-0081	○		○	○	○	
42 倉田会メディカルサポートクリニック	平塚市四之宮	0463-27-1011	○		○	○	○	
43 湘南藤沢徳洲会病院	藤沢市辻堂神台	0466-35-1360	○		○	○	○	
44 西湘病院	小田原市扇町	0465-35-5787	○		○	○	○	
45 丹羽病院	小田原市荻窪	0465-34-3444	○		○	○	○	
46 康心会 湘南健康管理センター	茅ヶ崎市茅ヶ崎	0467-86-6570	○	○	○	○	○	
47 秦野赤十字病院	秦野市立野台	0463-81-0855	○		○	○	○	
48 神奈川県厚生農業協同組合連合会 JA健康管理センターあつぎ	厚木市酒井	046-229-3731	○	○	○	○	○	
49 ヘルスケアクリニック厚木	厚木市旭町	046-227-1131	○		○	○	○	
50 湘南厚木病院	厚木市温水	046-223-7815	○		○	○	○	
51 東名厚木メディカルサテライトクリニック	厚木市船子	046-229-1937	○		○	○	○	
52 東海大学医学部付属病院 健診センター	伊勢原市下榎屋	0463-93-9600	○		○	○	○	
53 カラダテラス海老名	海老名市めぐみ町	046-292-1311	○		○	○	○	
54 寒川病院	高座郡寒川町宮山	0467-75-6751	○		○	○	○	
北海道	55 船員保険北海道健康管理センター	札幌市中央区北2条西	011-200-4811	○		○	○	○
	56 札幌フジクリニック	札幌市中央区北4条西	011-261-6811	○		○	○	○
岩手県	57 岩手県予防医学協会 Big Waffle	盛岡市北坂町	0570-00-7185	○		○	○	○
	58 北上済生会病院	北上市九年橋	0197-64-7722	○		○	○	○
宮城県	59 岩手県予防医学協会 県南センター	胆沢郡金ヶ崎町西根前野	0197-44-5711	○		○	○	○
	60 IMS (イムス) グループ IMS Me-Lifeクリニック仙台	仙台市宮城野区榴岡	022-792-5000	○		○	○	○
61 宮城県予防医学協会	仙台市青葉区上杉	022-262-2621	○		○	○	○	
62 せんだい総合健診クリニック	仙台市青葉区一番町	022-221-0066	○	○	○	○	○	
63 宮城県成人病予防協会 中央診療所	仙台市青葉区中央	022-375-7113	○		○	○	○	

## 補助の方法

### 契約健診機関で受診の場合

下記に掲載の契約健診機関で受診の場合は、補助金請求の手続きは不要です。受診を希望する方は、健診機関に直接電話で申し込み、当日はマイナ保険証等を窓口にご提示のうえ、当健保組合の補助金を差し引いた額をお支払いください。  
\* 健診機関に申し込みの際は、当健保組合名と健診種目をはっきりとお申し出のうえ、本人負担額も事前にご確認ください。

### 契約健診機関以外で受診の場合

人間ドック等補助金支給申請書に、次の書類を添付し、受診後すみやかに当健保組合に申請してください。① 支払領収書(写) ② 検査結果報告書(写) \*申請書は当健保組合のホームページからダウンロードできます。

都道府県	健診機関名	所在地	電話番号	人間ドック		脳 ドック	乳がん 検査	子宮がん 検査
				日帰り	一泊			
宮城県	64 仙台赤十字病院	仙台市太白区八木山本町	022-243-1111	○			○	○
	65 宮城県成人病予防協会 仙台循環器病センター	仙台市泉区泉中央	022-375-7113	○			○	○
山形県	66 荘内地区健康管理センター	鶴岡市馬場町	0235-22-6445	○			○	○
	67 会津中央病院	会津若松市鶴賀町	0242-24-6881	○			○	○
福島県	68 寿泉堂クリニック	郡山市駅前	024-939-4616	○			○	○
	69 総合南東北病院	郡山市八山田	0120-39-5611	○	○		○	○
	70 いわき健康管理センター	いわき市中央台飯野	0246-28-9388	○			○	○
	71 白河病院	白河市六反山	0248-23-2700	○			○	○
栃木県	72 ニューロクリニック	西白河郡西郷村字下前田東	0248-24-4111				○	○
	73 とちぎ健診プラザ	小山市向原新田	0285-31-5555	○			○	○
	74 とちぎメディカルセンターとちのき	栃木市大町	0282-20-1900	○			○	○
	75 とちぎメディカルセンター 総合健診センター	栃木市境町	0120-940-620	○			○	○
76 国際医療福祉大学那須医療センター 予防医学センター (名称変更)	那須塩原市井口	0287-38-2751	○	○		○	○	
群馬県	77 IMS (イムス) グループ イムス太田中央総合病院 健康管理センター	太田市東今泉町	0276-37-8118	○			○	○
埼玉県	78 総合健診センターヘルチェック 大宮センター	さいたま市大宮区大門町	0570-012-489	○			○	○
千葉県	79 IMS (イムス) グループ IMS Me-Lifeクリニック千葉	千葉市中央区新町	043-204-5511	○	○		○	○
	80 友好会 秋葉原メディカルクリニック アネックス	千代田区神田練塀町	03-3280-5877	○			○	○
	81 友好会 秋葉原メディカルクリニック	千代田区外神田	03-3280-5877	○			○	○
	82 アムス丸の内パレスビルクリニック	千代田区丸の内	03-3211-1171	○			○	○
	83 浜町公園クリニック	中央区日本橋浜町	03-5643-2300	○			○	○
	84 中島クリニック	中央区日本橋兜町	03-3669-0287	○			○	○
	85 東京ダイヤビルクリニック	中央区新川	03-5408-8181	○			○	○
	86 IMS (イムス) グループ IMS Me-Lifeクリニック東京	中央区日本橋	03-3548-2451	○			○	○
	87 総合健診センターヘルチェック 日本橋センター	中央区日本橋	0570-012-489	○			○	○
	88 品川シーズンテラス健診クリニック	港区港南	03-3452-3382	○			○	○
	89 芝パーククリニック	港区芝公園	03-3434-4485	○	○		○	○
東京都	90 セラヴィ新橋クリニック	港区新橋	03-5408-8181	○			○	○
	91 芝健診センター	港区新橋	03-3431-7491	○			○	○
	92 東京高輪病院 健康管理センター	港区高輪	03-3443-9555	○	○		○	○
	93 鷺谷健診センター	台東区根岸	03-3873-9161	○			○	○
	94 オーバルコート健診クリニック	品川区東五反田	03-5408-8181	○			○	○
	95 友好会 目黒メディカルクリニック	品川区東五反田	03-3280-5877	○			○	○
	96 進興クリニックアネックス	品川区大崎	03-5408-8181	○			○	○
	97 進興クリニック	品川区大崎	03-5408-8181	○			○	○
	98 総合健診センターヘルチェック 新宿西口センター	新宿区西新宿	0570-012-489	○			○	○
	99 総合健診センターヘルチェック レディース新宿	新宿区西新宿	0570-012-489	○			○	○
	100 楠樹記念クリニック	新宿区西新宿	03-3344-6666	○			○	○
101 新宿ファーストタワークリニック	新宿区西新宿	03-6383-4055	○			○	○	
102 総合健診センターヘルチェック 渋谷アクシュ	渋谷区渋谷	0570-012-489	○			○	○	
103 IMS (イムス) グループ IMS Me-Lifeクリニック渋谷	渋谷区桜丘町	03-3770-3100	○			○	○	
104 PL東京健康管理センター	渋谷区神山町	03-3469-1163	○			○	○	
105 IMS (イムス) グループ IMS Me-Lifeクリニック新宿	渋谷区代々木	03-3375-3371	○	○		○	○	
106 田坂記念クリニック	渋谷区代々木	03-3374-0641	○			○	○	
107 IMS (イムス) グループ IMS Me-Lifeクリニック池袋	豊島区東池袋	03-3989-1112	○	○		○	○	
108 総合健診センターヘルチェック 池袋センター	豊島区東池袋	0570-012-489	○			○	○	
109 立川北口健診館	立川市曙町	042-521-1212	○	○		○	○	
110 優和会 湘南健診クリニック ココットまちだ館	町田市原町田	0120-954-223	○			○	○	
111 多摩丘陵病院	町田市下小山田町	042-797-1512	○			○	○	
新潟県	112 新潟県労働衛生医学協会	新潟市中央区川岸町	025-370-1970	○			○	○
	113 新潟県けんこう財団 新潟健診プラザ	新潟市中央区紫竹山	025-245-1177	○	○		○	○
	114 新潟県けんこう財団 西新潟健診プラザ	新潟市西区小新南	025-231-1122	○			○	○
	115 新潟県けんこう財団 長岡健康管理センター	長岡市千秋	0258-28-3666	○			○	○
長野県	116 長野県立木曽病院	木曽郡木曽町福島	0264-22-2703	○			○	○
静岡県	117 富士健診センター	富士市柚木	0545-64-4421	○			○	○
	118 ふじの町クリニック・健診センター	富士市富士町	0545-32-7812	○			○	○
	119 永田町クリニック健康管理センター	富士市永田町	0545-53-0033	○			○	○
	120 共立蒲原総合病院健康診断センター	富士市中之郷	0545-81-3324	○	○		○	○
愛知県	121 聖隷健康サポートセンター Shizuoka	静岡市駿河区曲金	0120-283-170	○			○	○
	122 名駅前診療所 保健医療センター	名古屋市中村区名駅南	052-581-8406	○			○	○
三重県	123 ミッドタウンクリニック名駅	名古屋市中村区名駅	052-551-1169	○			○	○
	124 栄エンゼルクリニック	名古屋市中区栄	052-238-0323	○			○	○
大阪府	125 みたぎ健診クリニック	四日市市生薬町菰池	0120-177-667	○	○		○	○
	126 船員保険大阪健康管理センター	大阪市港区築港	06-6576-1011	○			○	○
	127 大阪みなと中央病院	大阪市港区磯路	06-6599-0271	○			○	○
	128 アムスニューオータニクリニック	大阪市中央区城見	06-6949-0305	○	○		○	○
広島県	129 福慈クリニック	大阪市中央区南船場	06-4963-3205	○			○	○
	130 メディックス広島健診センター	広島市中区大手町	0570-023-109	○			○	○
福岡県	131 西条中央病院	東広島市西条昭和町	082-423-3050	○			○	○
	132 ガーデンシティ健診プラザ	福岡市中央区大名	0800-300-7154	○			○	○
	133 ウェルビーイング博多	福岡市博多区博多駅前	092-472-0222	○			○	○
熊本県	134 船員保険福岡健康管理センター	福岡市東区原田	092-611-6311	○			○	○
	135 高野病院	熊本市中央区大江	096-206-8188	○	○		○	○
長崎県	136 日本赤十字社 熊本健康管理センター	熊本市東区長瀬南	096-387-6651	○	○		○	○
	137 日本赤十字社 長崎原爆疎早病院	諫早市多良見町化屋	0957-27-2127	○	○		○	○
大分県	138 大分健生病院	大分市古ヶ館	097-558-5184	○			○	○
	139 大分総合健診センター	別府市北石垣深町	0120-947-734	○	○		○	○
	140 大分県厚生連健康管理センター	別府市緑丘町	0977-75-6154	○	○		○	○
141 国東市民病院	国東市安岐町下原	0978-67-1211	○			○	○	

## 保険料率変更のお知らせ

「子ども・子育て支援金制度」の開始により、令和8年4月分より変更となります。

	事業主負担	被保険者負担	合計
一般保険料率	45.35/1000	45.35/1000	90.70/1000
調整保険料率	0.65/1000	0.65/1000	1.30/1000
介護保険料率	8.50/1000	8.50/1000	17.00/1000
子ども・子育て支援金率	1.15/1000	1.15/1000	2.3/1000
合計	55.65/1000	55.65/1000	111.30/1000



## 家庭用常備薬等斡旋事業 ご案内スケジュール

当健保組合では家庭用常備薬の斡旋を行っております。機関紙『神電けんぼ』（春号・夏号・新年号の3回）に折込でご案内しているもののほか、年に1回（10月予定）、補助金付の斡旋を行っております。疾病予防対策や、救急箱の定期的な補充に、みなさまぜひご利用ください。

ご案内	実施月	申込締切日	補助金
機関紙『神電けんぼ』夏号	令和8年7月	令和8年8月末日	なし
補助金付あっせん事業の実施 (事業所より案内書が配付されます)	令和8年10月(予定)	(未定)	あり (上限3,000円)
機関紙『神電けんぼ』秋号	令和8年10月	掲載なし	
機関紙『神電けんぼ』新年号	令和9年1月	令和9年3月末日	なし

## ジェネリック医薬品による 自己負担軽減額の 通知書をお送りします

40歳以上の組合員の方で、ジェネリック医薬品に切り替えることで自己負担額が軽減される方を対象に、令和8年6月上旬にご自宅あてに通知書をお送りします。なお、右の二次元コードからはJGA（日本ジェネリック製薬協会）のホームページへアクセスでき、スマホ等から差額確認ができますのでご利用ください。



- ① 処方されたお薬の名前（製品名）を入力
- ② お薬を確認したら、1日の服用数と処方日数を入力して「計算ボタン」をクリック!

## みなさまの健康管理を応援します！

### 当健保組合の各種補助金のご案内

当健保組合では、被保険者のみなさまおよびご家族の健康管理にお役立ていただくため、健康診査、人間ドック、インフルエンザ予防接種、歯科健診などに対し、補助金を支給しています。詳しくは、当健保組合のホームページ (<https://www.sindenkenpo.or.jp>) をご覧ください。

#### 補助金の支給には申請が必要です！

- 申請方法** 添付書類とともに、お勤めの事業所を通して当健保組合までご提出ください。
- 注意事項**
- 実費額（税込）が補助額未満の時は、実費額を補助します。
  - 各種補助金の申請は、年度内1検査につき1回に限ります。
  - 被保険者（任意継続被保険者を除く）にかかる健康診査について、実費額（税込）から事業主負担相当額4,000円を控除した額に対して6,000円を限度に補助します。

#### 健康診査

検査名	種目	補助金支給限度額	対象者
特定健康診査	診察（質問票）、身体検査（身長・体重・BMI・腹囲）、血圧測定、肝機能（AST（GOT）・ALT（GPT）・γ-GT（γ-GTP））、脂質検査（中性脂肪・HDLコレステロール・LDLコレステロールまたはNon-HDLコレステロール）、血糖（①空腹時血糖（または随時血糖）②HbA1c（①②どちらか実施）、尿糖・尿蛋白以上の全種目	6,000円	満40歳以上の ①被扶養者 ②任意継続被保険者
健康診査 (特定健康診査に係る 詳細検査を含む)	一般健康診査、胃検査、心電図検査、聴力検査、便潜血検査、HCV抗体検査等実施	6,000円	①被保険者 ②満20歳以上の被扶養者
婦人健診	乳がん検査、子宮がん検査	10,000円 ※乳がん検査のみは5,000円、 子宮がん検査のみは5,000円	①被保険者 ②被扶養者

#### 人間ドック

検査名	補助金支給限度額	対象者
人間ドック	30,000円	満35歳以上の ①被保険者 ②被扶養者
脳ドック	15,000円	②被扶養者

#### 歯科健診

検査名	補助金支給限度額	対象者
口腔診査、口腔衛生指導、予防処置、歯周疾患予防のための簡単な歯石除去（保険診療は除く）	2,000円	①被保険者 ②被扶養者

#### その他

種類	補助金支給限度額	対象者
インフルエンザ予防接種補助	4,000円	①被保険者 ②被扶養者

【対象者の年齢】 受診日の属する年度末現在の年齢

#### お知らせ

5月1日（金）は、当健保組合の設立記念日として休業させていただきます。

#### 就職されるご家族は いませんか？

被扶養者の要件を外れたら、5日以内に健保組合に「異動届」の提出をお願いします。被扶養者を外れるとき（一例）

- 就職したとき
- パートやアルバイト先で被保険者になったとき など

#### マイナ保険証の 電子証明書の 有効期限に ご注意ください

マイナンバーカードの有効期限が近い方には有効期限通知書が届きますので、忘れずに更新をお願いします。



